

1- Conocé tu Reloj Smart COOP

Para comprender cómo se utiliza este reloj, lee atentamente esta guía informativa.

Nota: este reloj está clasificado como IP68, por lo tanto puede ser utilizado al practicar natación. No lo sumerjas a más de 1 metro de profundidad.

Precaución: no utilices este reloj en agua caliente (ni al tomarte una ducha, ni en un sauna), ya que el vapor podría ingresar a través de la carcasa y dañarlo.

Botón de encendido

- Presionalo prolongadamente para encender/apagar tu reloj.
- Presionalo una vez para encender/apagar la pantalla.
- Si te encontrás dentro del menú de una función específica, presionalo una vez para volver a la interfaz de reloj.

Pantalla táctil

Dirigite a las distintas pantallas deslizando tu dedo sobre la misma.



Notificaciones



Funciones



Centro de control



Deportes

Desliza hacia abajo para ver las distintas funciones:

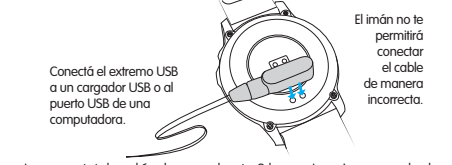
- Podómetro
- Monitor de sueño
- Pulsaciones
- Presión sanguínea
- Oxígeno en sangre
- Reproductor de música
- Cámara remota
- Respiración



Deportes

2- Carga de la batería

A- Conectá el extremo USB del cable cargador a una computadora o cargador.
B- La carga comenzará automáticamente luego de conectar el extremo opuesto del cable a los pines de carga que se encuentran al dorso tu reloj.



La carga total podría demorar hasta 2 horas. La misma puede durar hasta 30 días con el reloj en modo stand by, y de 5 a 7 días en caso de que el mismo sea utilizado periódicamente. **No utilices el reloj cuando se esté cargando.**

Precaución: evitá ocasionar un cortocircuito colocando los 2 pines del cable cargador sobre una superficie conductora.

3- Descarga de aplicación y sincronización

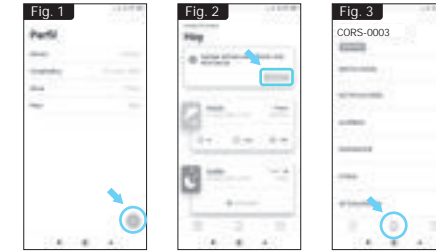
Para sincronizar el reloj con tu celular, lo primero que tenés que hacer es descargar la aplicación "Da Fit" de Play Store o de App Store, dependiendo del sistema operativo de tu celular.

A- Escaneá el siguiente código QR para dirigirte a la página de descarga de la App:



<https://www.tecnostores.com.ar/coop/cors-0003/>

B- Luego de descargar la aplicación e instalarla, activá la conexión Bluetooth® de tu celular (**¡todavía no sincronices ambos dispositivos!**). Abri la aplicación "Da Fit" y permítile acceder a tus notificaciones e información del dispositivo.



C- Completá el perfil (Fig. 1) con tus datos y presioná el botón de tildes para pasar a la siguiente pantalla.

D- En la pantalla de inicio (Fig. 2) presioná el botón "Agregar" para sincronizar la aplicación con tu reloj CORS-0003.

E- Una vez que se haya sincronizado tu reloj, vas a poder ver las funciones compatibles con el mismo en la sección de funciones. Presioná el botón inferior central para ingresar a esta pantalla (Fig. 3).

Importado por TECNOSTORES S.A. - CUIT 30-71184575-1
CONSCRIPTO BERNARDI 625 - C.A.B.A. - República Argentina
Para Cooperativa Obrera Ltda. de Consumo y Vivienda - CUIT 30-52570593-1
Paraguay 445 - Bahía Blanca - Pcia. de Buenos Aires - República Argentina.
Garantiza TECNOSTORES S.A. - www.tecnostores.com.ar
Hecho en China.

0 800 333 3443 Mensajes
2914 06 2914
halacooperativa@cooperativaobrera.coop

cooperativaobrera.coop

ENCONTRAMOS TAMBIÉN EN:

/LaCoopeAr

/CooperativaObrera

TECNO STORES

Service Oficial

Andrés Lamas 1446

C1416B7H - C.A.B.A. - ARGENTINA

www.tecnostores.com.ar/garantia

0810-555-9843

Eco-Consejos



No tires este envase y el manual a la basura, lívalos al Punto Limpio de Reciclado de tu localidad, ya que se pueden Reciclar y Reutilizar.

Te sugerimos que si alguna vez decidís no utilizar más o tirar el Reloj Smart Coop y aún funciona, lo dones a una persona, familia o entidad social que lo necesite, ya que seguramente le continuarán dando uso.

Cuando el Reloj Smart Coop no funcione más y no tenga arreglo, lívalo al Punto Limpio de Reciclado de tu localidad, ya que muchos de sus componentes se pueden Reciclar y Reutilizar.



Guía rápida
CORS-0003

Funciones



Monitor de sueño

En caso de dormir con tu reloj puesto, el mismo podrá reconocer cuánto tiempo dormís y cuál es tu calidad de sueño. Podés ver estos datos en tu reloj y en la aplicación. Nota: las estadísticas del monitor de sueño se reinician a cero a las 8:00 pm.



Monitor de pulsaciones

Utilizá esta función para ver tus pulsaciones por minuto. Podés hacer que comiencen a medirse pulsando esta pantalla o también podés hacer que las mismas se midan constantemente, desde la aplicación. Tené en cuenta que la medición constante de las pulsaciones hará que la carga de batería se agote más rápido.



Podómetro

El reloj detectará automáticamente la cantidad de pasos dados y los mostrará en esta pantalla.

Nota: las estadísticas del podómetro en tu reloj se reinician a las 12:00 pm.



Deportes

Pulsá una opción de entrenamiento dentro de este menú para iniciar la captura de estadísticas. Hay 8 tipos de deportes disponibles para seleccionar, las estadísticas quedarán guardadas dentro de este menú.



Presión en sangre

Pulsá esta pantalla para iniciar la medición de tu presión. En esta misma sección podés visualizar tus últimas mediciones, para tenerlas de referencia. Tomá los valores obtenidos simplemente como referencia y, en caso de tener dudas, consultá a tu médico.



Oxígeno en sangre

Con esta función podés verificar el nivel de oxígeno en tu sangre. Consultá a tu médico para saber cuál sería el nivel ideal de oxígeno en sangre para alguien de tu edad.



Clima

En esta página podés ver el clima actual y el del próximo día. La información del clima la toma de la aplicación Da Fit en tu celular. De no sincronizarse tu reloj con la aplicación por un tiempo prolongado, esta información no se mostrará.



Notificaciones

El dispositivo mostrará las notificaciones entrantes de Twitter, Facebook, Whatsapp, Instagram, etc. Solo se almacenarán las últimas 5 notificaciones recibidas. Nota: podés configurar qué tipo de notificaciones recibir, y cuales no, desde la aplicación.



Cámara remota

Utilizá esta función para tomar fotografías a través de tu celular, de manera remota, desde tu reloj.



Música

Controlá la reproducción de música de tu celular, desde tu reloj. Podés pausar, reproducir o adelantar los temas sin utilizar tu celular.



Otras funciones

En este menú podés encontrar las funciones de cronómetro, alarma, temporizador, brillo y la activación del modo teatro. En este menú también podés reestablecer los datos a los de fábrica.



Cronómetro

Presioná el botón de inicio para poner el cronómetro en funcionamiento y presioná el botón de pausa para detenerlo. Presioná el botón izquierdo en pantalla para reestablecer el cronómetro a cero.



Alarma silenciosa

Configurá esta alarma recordatorio para que tu reloj vibre a la hora deseada.



Control de sedentarismo

El reloj vibrará cada 1 hora para recordarte que te muevas y así evites estar sentado por tanto tiempo. Nota: podés activar y desactivar esta función desde la aplicación.